

貸事務所(一括)

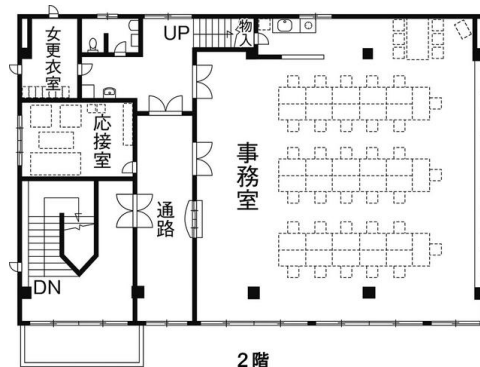
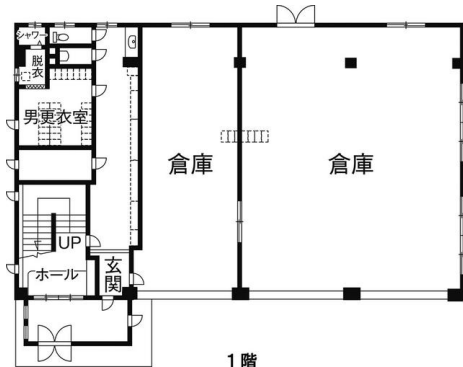
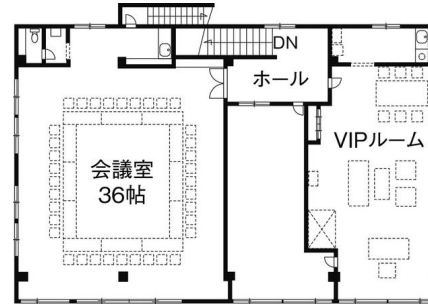
新潟駅

新潟市中央区鏡1丁目

専有面積
723.86㎡

築年月
1996年07月

引渡し
2017年7月上旬予定



駅近物件の一棟貸し 倉庫付き事務所・営業所などに最適

チェックポイント！

バイク置場有(無料),主要採光面：南向き,男女別トイレ,給湯,都市ガス,エアコン2台以上

物件種目	貸事務所(一括)
最寄駅	新潟
賃料	90.00万円
貸賃条件	礼金1ヶ月 敷金2ヶ月 敷引なし 保証金なし

物件所在地	新潟県新潟市中央区鏡1丁目4-25		
交通	JR上越新幹線 新潟 徒歩15分		
建物	建物名	鏡1丁目貸ビル	
	構造・規模	鉄骨造3階建	
	使用部分積	723.86㎡	間取タイプ
間取内訳			
築年月	1996年07月	契約期間	5年
管理費等			
土地面積	公簿 532.91㎡	用途地域	近隣商業
駐車場	有 無料		
現況	空	引渡し	2017年7月上旬予定
接道状況(角地・間口)	南9.0m 公道 接面19.9m		
設備	男女別トイレ,給湯,都市ガス,エアコン2台以上		
備考	駐車場11台可、1階倉庫も含むと21台可 1階 232.34㎡、2階 245.76㎡、3階 245.76㎡。詳細は応相談。 利用駅1：JR白新線 新潟 徒歩15分 利用駅2：バス停 中央自動車学校前 徒歩3分		

この図面は物件情報の一部を抜粋して掲載しております。(現況優先)
付帯条件や別途料金等が発生する場合がありますのでご確認ください。

at home

infosheet 物件番号 69630129015

新潟県知事免許(1)第5089号 〒950-0911 新潟県新潟市中央区笹口3丁目14-2 辰巳ビル2F

株式会社カワサキ不動産

TEL: 025-243-2204 FAX: 025-243-2407 定休日: 日

■取引態様: 媒介