

貸マンション

新潟駅

グランディール駅南 102

間取り
1LDK

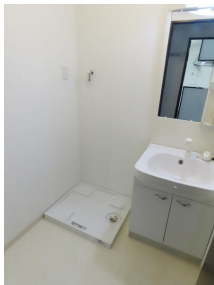
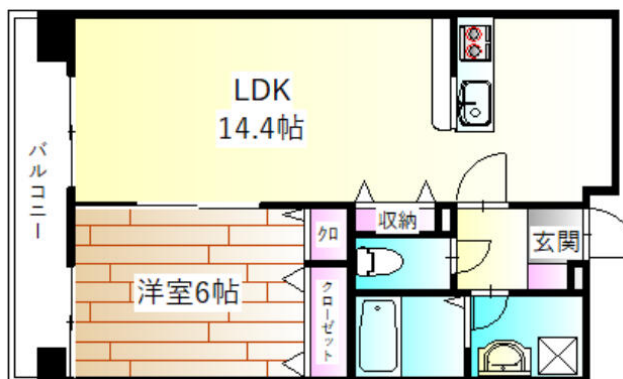
専有面積
46.76㎡

築年月
2011年03月

オートロック、ガスコンロ付き
カードキー、二重サッシ採用

チェックポイント！

駐輪場有(無料)、主要採光面：南向き、外観タイル張り、隣接建物距離2m以上、前面棟無、B・T別、シャワー、追焚機能、浴室乾燥機、温水洗浄便座、シャワー付洗面化粧台、洗面所独立、ガスコンロ付、2口コンロ、カウンターキッチン、グリル、収納スペース、全居室収納、クローゼット、シューズボックス、照明器具、室内洗濯機置場、給湯、都市ガス、複層ガラス、全居室フローリング、可動間仕切り、エアコン2台以上、光ファイバー、オートロック、モニタ付インターホン、カードキー、バルコニー、エレベーター、宅配BOX



| | |
|-------|-------------------|
| 物件種目 | 貸マンション |
| 最寄駅 | 新潟 |
| 間取タイプ | 1LDK |
| 賃料 | 77,000円 |
| 貸賃条件 | 礼金1ヶ月 敷金1ヶ月 保証金なし |

| | | | |
|-------|---|---------------|----|
| 物件所在地 | 新潟県新潟市中央区鏡1丁目4-33 | | |
| 交通 | J R 上越新幹線 新潟 徒歩13分 | | |
| 建物 | 建物名 | グランディール駅南 102 | |
| | 構造・規模 | RC 8階建/1階部分 | |
| 間取内訳 | 使用部分積 | 46.76㎡ | |
| | 間取内訳 | 洋6 LDK 14.4 | |
| 築年月 | 2011年03月 | 契約期間 | 2年 |
| 管理費等 | 6,000円/月 | | |
| 駐車場 | 有 11,000円/月 | | |
| 現況 | 空家 | 入居可能時期 | 即時 |
| 設備 | B・T別、シャワー、追焚機能、浴室乾燥機、温水洗浄便座、シャワー付洗面化粧台、洗面所独立、ガスコンロ付、2口コンロ、カウンターキッチン、グリル、収納スペース、全居室収納、クローゼット、シューズボックス、照明器具、室内洗濯機置場、給湯、都市ガス、複層ガラス、全居室フローリング、可動間仕切り... | | |
| 保険等 | 要 2年15,000円 | | |
| 備考 | ◆702号室10/10入居可(同間取り、賃料8.3万円) ◆更新事務手数料2.2万円 ◆二重サッシ、建物寒冷地仕様 ◆ガスコンロ付きですが、IH器具を持ち込めば即使用可能 ◆業務スーパーまで450m / イオンスーパー・薬局・100均(セリア) ・ほっともっと(弁当屋)まで約600m 町内費:250円/月 賃貸保証:利用可C1Z保証、あんしん保証、ニッポンインシュア等利用可。初回保証委託料は70%~80%前後。(条件による) 利用駅1:JR信越本線 越後石山 徒歩42分 利用駅2:バス停 新潟交通/笹口大通 徒歩3分 | | |

この図面は物件情報の一部を抜粋して掲載しております。(現況優先)
入居日・引渡日変更や付帯条件、別途料金等が発生する場合がありますのでご確認ください。

at home

infosheet 物件番号 69836862036

新潟県知事免許(3)第5089号 〒950-0911 新潟県新潟市中央区笹口3丁目14-2 辰巳ビル2F

株式会社カワサキ不動産

TEL: 025-243-2204 FAX: 025-243-2407 定休日: 日

| | | | | | | |
|-----------|---------|------------|----|----|----|------|
| 手数料 | 客付会社さまへ | 客付手数料負担の割合 | 貸主 | 0% | 借主 | 100% |
| | | 客付手数料配分の割合 | 元付 | 0% | 客付 | 100% |
| ■取引態様: 媒介 | | | | | | |
| ■情報公開日: | | | | | | |